

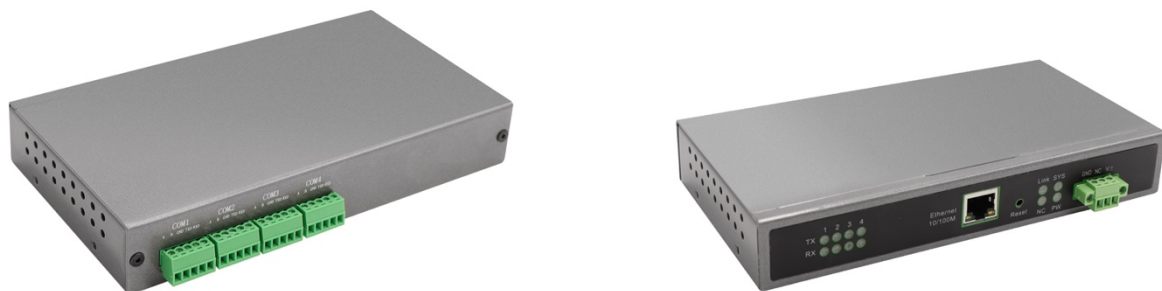


**SLK-S508D 系列**

**8 口串口服务器**

**产品规格书**

## 一. 产品简介:



赛诺联克 (SERIALLINK) SLK-S508D 系列串口服务器是将多路分散的, 低速的, 不同标准的串口设备转换成以太网进行集中管理, 安装虚拟串口之后可以实现对串口数据的远程读取。SLK-S508D 系列串口服务器支持多种工作模式, 其中 TCP 服务端模式、TCP 客户端 模式、UDP 模式、Modbus TCP server 等工作模式, 允许用户软件通过 TCP 加端口号访问串行设备。另外, 也支持虚拟串口的方式访问串行设备。赛诺联克 (SERIALLINK) SLK-S508D 支持通过浏览器 或 Telnet 终端方便快捷地手动配置 IP 地址。同时, 用户也可以通过简单易用的 Windows 管理 软件自动搜索局域网内的串口服务器设备, 并进行远程配置管理和工作状态监测等应用。

### 特点:

- ✓ 1 个自适应 10/100M 以太网
- ✓ 8 个 R232 /485 串口
- ✓ 每路串口带 TVS 保护
- ✓ 每路串口带 ESD 保护
- ✓ 多种工作模式: TCP server ,TCP Client, UDP, Modbus RTU 转 Modbus TCP Server 工作模式
- ✓ 支持 WEB 和 Telnet 两种配置方式
- ✓ 尺寸: 186.5(L)X100.8(W)X30.2(H) (单位: mm)

## 二. 详细参数:

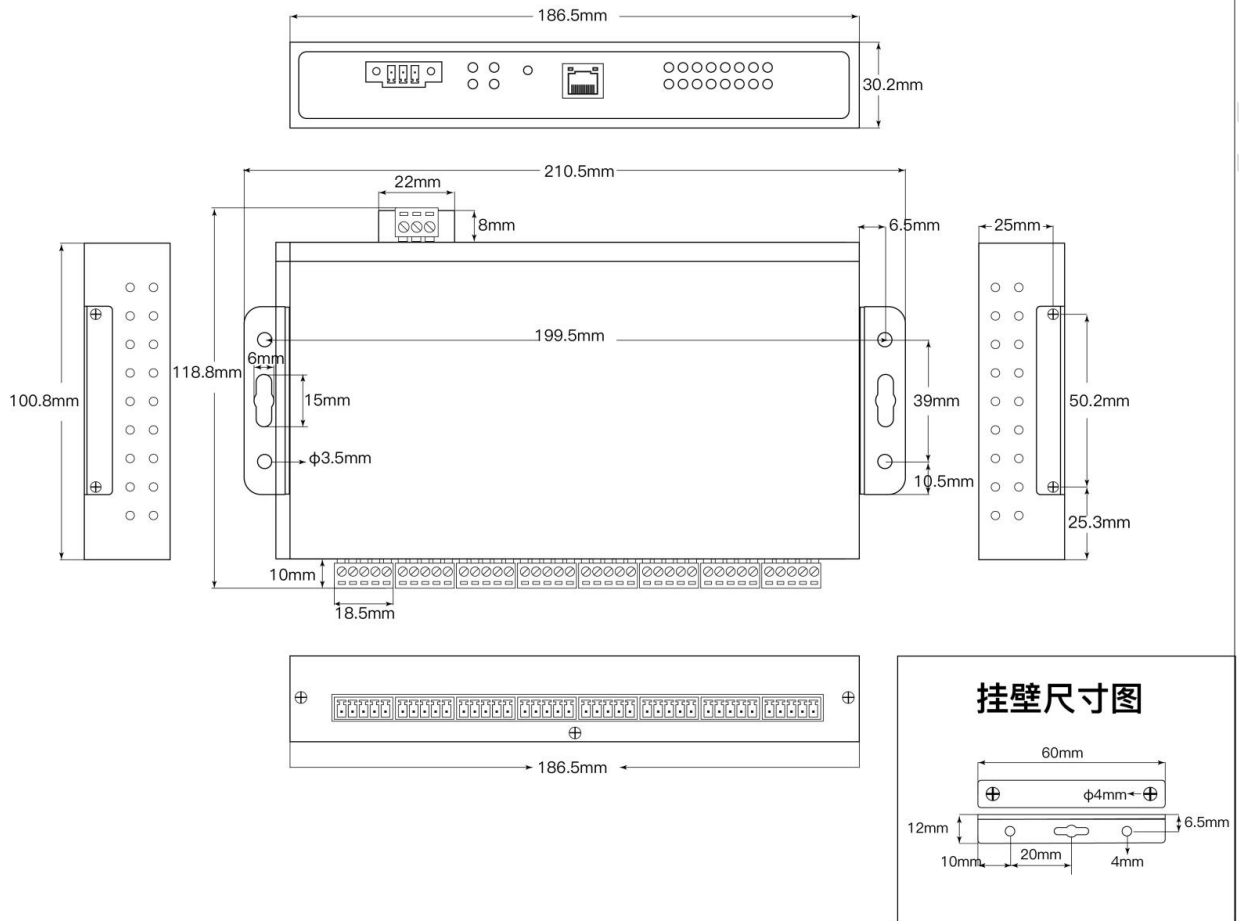
项目	描述
型号	SLK-S508D Series
CPU	32bit,650MHZ CPU
内存	64M RAM,8M Flash
以太网接口	接口数量:1
	速率: 10/100 Mbps, auto MDI/MDIX
	连接器:8-pin RJ45
	保护: 2.4 kV built-in
	默认 IP:192.168.0.233
串口	串口数量:8
	连接器:端子型接口
	信号: RS-232:TxD/RxD/ GND RS-485-2w: A,B
串口参数	数据位: 5, 6, 7, 8 停止位: 1, 1.5, 2 校验位: None, Even, Odd, Space, Mark 流量控制: RTS/CTS and DTR/DSR (RS-232 only), XON/XOFF 波特率: 300bps to 115200 kbps
串口保护:	RS232/485 带 15 kV ESD 保护
	RS232/485 带 TVS 保护
	RS-485 终端电阻: 120 Ω
软件性能	网络协议: TCP, UDP, DHCP ,DNS
	配置方式: Web 配置
	工作模式: TCP Server, TCP client,UDP , Modbus TCP Server
	Windows 95/98/ME/NT/2000, Windows XP/2003/Vista/2008/7/8/8.1/10 (x86/x64), Windows 2008 R2/2012/2012 R2 (x64)
物理参数	材质: 铁质
	不带安装配件尺寸 186.5mm x 100.8mmx 30.2mm
温度	工作温度: -30 to 65°C (-40 to 167°F)
	存储温度: -40 to 75°C (-40 to 167°F)
	相对湿度: 5 to 95%
电源	输入电压: 12V(DC12-28V)
保修	2 年

## 三. 订购信息:

订购型号	描述
SLK-S508D	8 路 RS232/485 串口, 1 个 100M 以太网口 DC12-28V 供电
SLK-S508D-M	8 路 RS232/485 串口, 1 个 100M 以太网口 支持 Modbus TCP server 协议 DC12-28V 供电

# 产品尺寸图

单位: mm



感谢您对赛诺联克产品的支持  
 若您有任何的问题, 请联系: [info@seriallink.net](mailto:info@seriallink.net) 或登录 [www.seriallink.cn](http://www.seriallink.cn)